



# Rodau- Renaturierung

**Im Jahr 2002 wurde die Rodau in der Gemarkung Hausen auf knapp 2km Länge naturnah umgestaltet.**





# Daten

**Die Rodau fließt mit einer Länge von knapp 3km durch Obertshausen.**

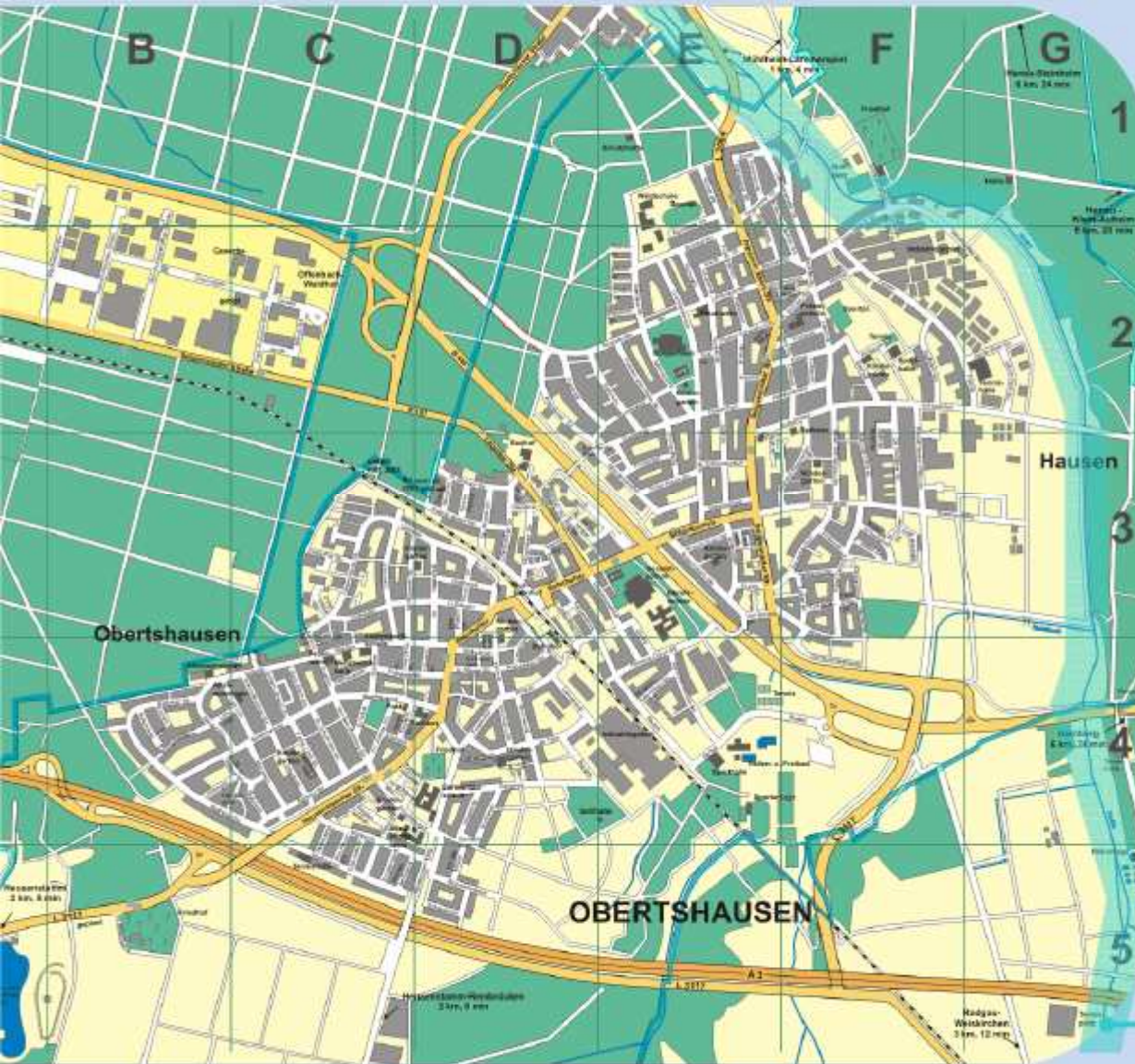
**Davon wurden ca. 2km renaturiert, der weitere Bachverlauf blieb unberührt.**

**Die Kosten der durchgeführten Renaturierung betrugen rund 450.000 €.**





## Der Bachverlauf



**Rodau fließt hier in die  
Gemarkung Hausen**

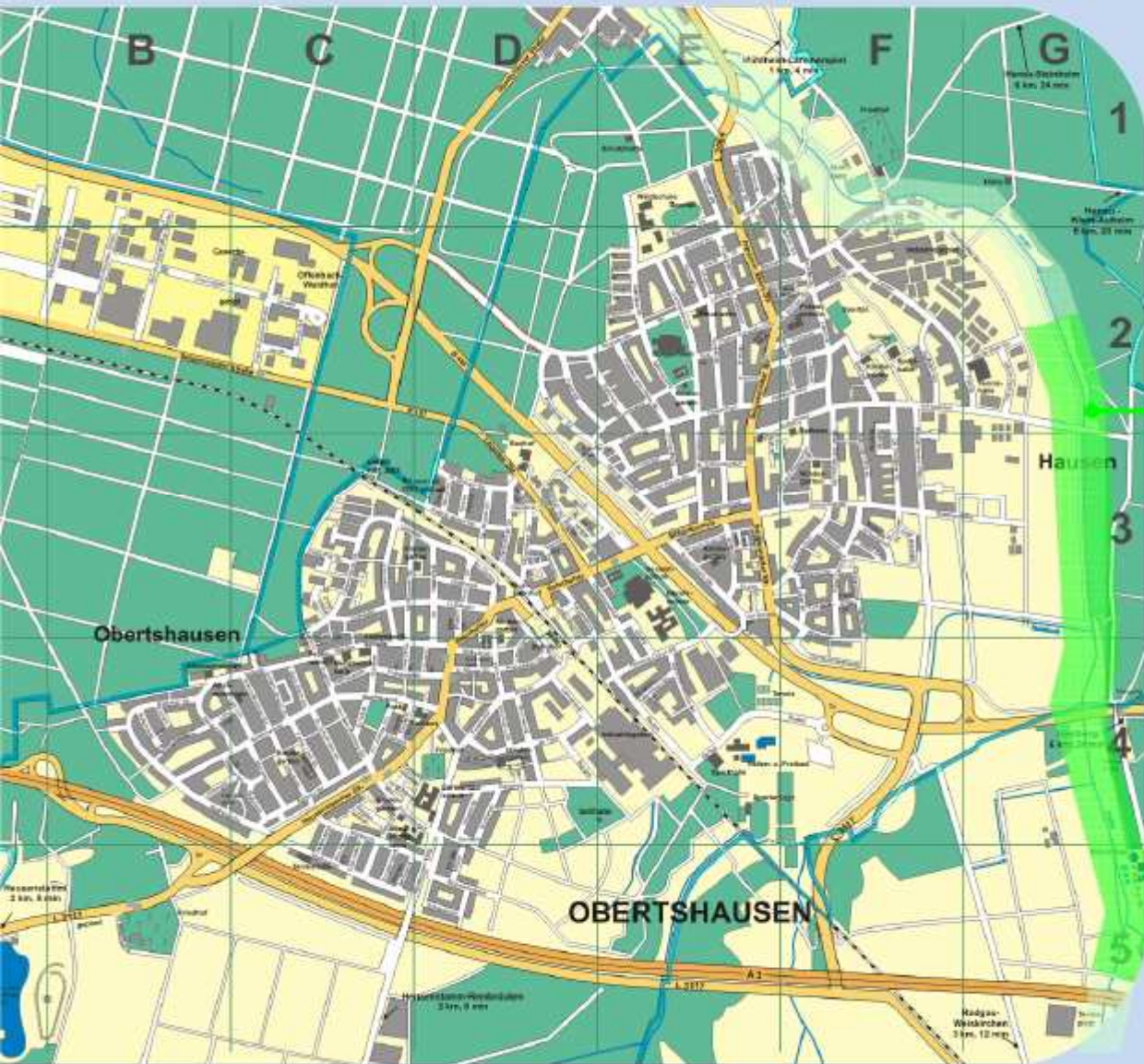


Unsere Stadt aktiv gestalten!





## Der Renaturierte Bereich



**Umgestaltung auf fast  
2km länge, zwischen der  
Bundesstraße B448 im  
Süden und der Brücke an  
der Faulhorn-Schneise im  
Norden.**



Unsere Stadt aktiv gestalten!





# Bachbett unter der B448







## Renaturierter Bereich

- **Bachbett verlegt**
- **Alte Bachläufe blieben als Tümpel zurück**
- **Bachbett mit geschwungenem Lauf neu modelliert**
- **Altes Bett in kleine Altarme umgestaltet**





# Renaturierter Bereich



Unsere Stadt aktiv gestalten!





## Renaturierter Bereich

- **Bachbett verlegt**
- **Alte Bachläufe blieben als Tümpel zurück**
- **Bachbett mit geschwungenem Lauf neu modelliert**
- **Altes Bett in kleine Altarme umgestaltet**





# Renaturierter Bereich







# Renaturierter Bereich







## Renaturierter Bereich,

- **Neues Bachbett parallel zum alten mit geschwungenem Lauf verlegt**
- **Zwischen altem und neuem Lauf entstanden zwei (Halb-) Inseln**
- **Alter Bachlauf hat Altarmcharakter**
- **Ausgedehntes Feuchtgebiet, das bei Mittelwasser überflutet wird**
- **Pferdefurt**





# Renaturierter Bereich







# Renaturierter Bereich







# Renaturierter Bereich

- **Die früher vorhandenen Ufersicherungen wurden rückgebaut (ausgenommen erosionsgefährdete Bachstrecken an Brücken)**
- **Die Ufer wurden variabel angelegt, mit unterschiedlich geneigten Böschungen**





**Begradigte Rodau (unverändert),  
hier führt kein Fußweg lang.**

- **Randbefestigungen geben dem Bach den Weg vor**
- **Kanalartiges Erscheinungsbild**





# Rodau Altbestand



**Ufersicherung  
aus Holz**





# Rodau Altbestand



**Teilweise  
verbaute Ufer**



Unsere Stadt aktiv gestalten!





## Fischtreppe

- Ermöglicht den Fischen einen Aufstieg in dem Verbauten Bachbereich







# Fischtrappe







# Ende



Unsere Stadt aktiv gestalten!