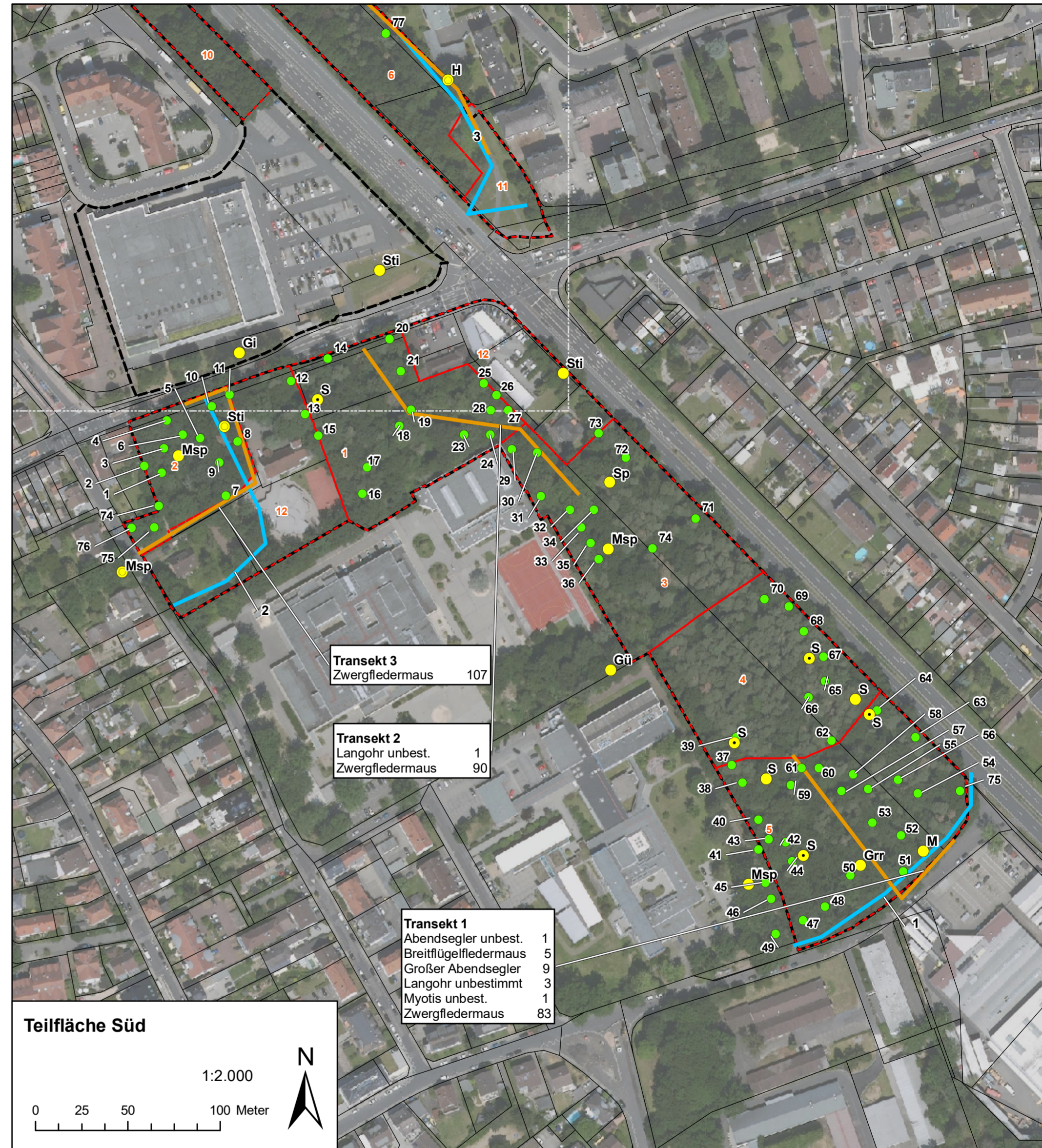


Transekt 5
 Breitflügelgedermis 2
 Großer Abendsegler 2
 Zwergfledermaus 2

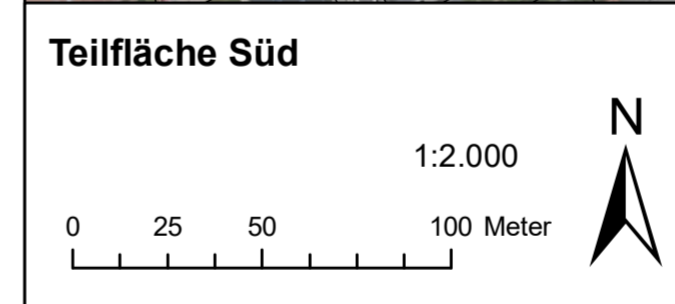
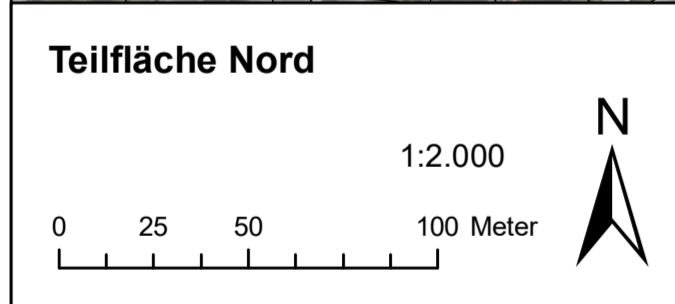
Transekt 4
 Breitflügelgedermis 4
 Rauhautfledermaus 6
 Zwergfledermaus 23



Transekt 3
 Zwergfledermaus 107

Transekt 2
 Langohr unbest. 1
 Zwergfledermaus 90

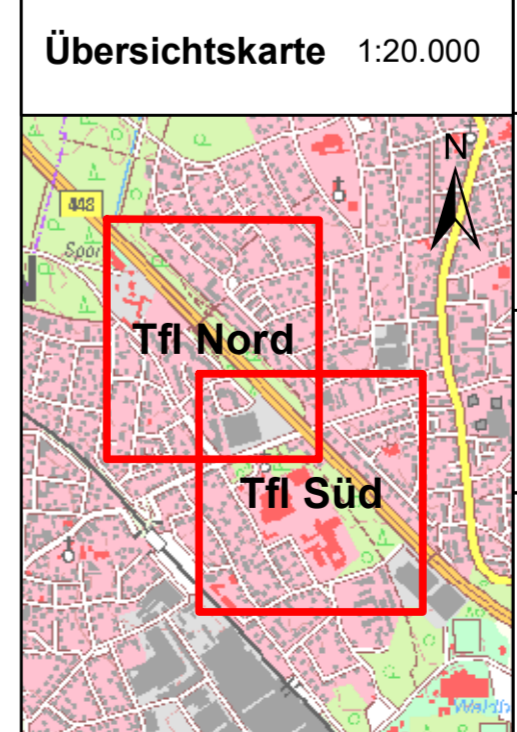
Transekt 1
 Abendsegler unbest. 1
 Breitflügelgedermis 5
 Großer Abendsegler 9
 Langohr unbestimmt 3
 Myotis unbest. 1
 Zwergfledermaus 83




- Vögel**
 Dargestellt sind die Revierzentren und Fundpunkte der Vogelarten in einem ungünstigen Erhaltungszustand in Hessen
- Brutnachweis (Nestfund)
 - Brutverdacht
 - Nahrungsgast
- Reptilien**
- ▲ Fundpunkt Zauneidechse

- Artkürzel**
- Gi Girlitz
 - Grr Graureiher
 - Gü Grünspecht
 - H Haussperling
 - Msp Mittelspecht
 - Sp Sperber
 - Sti Stieglitz
 - S Star

- Habitatbäume**
 Für weitere Informationen zu den nummerierten Bäumen siehe zugehöriger Text
- Baum mit mind. 1 Höhle oder Spalt
- Sonstiges**
- Transekt der Fledermauserfassung
 - Transekt der Reptilienerfassung
 - - - Raumeinheiten ähnlicher Biotoypenausstattung
 - - - Untersuchungsgebiet Fauna
 - Flurstücke



Auftraggeber: Stadt Oberthausen, Stadtplanung und Baurecht	Plan-Nr. 2
Projekt: Ökologisches Gutachten Oberthausen Hasenwinkel/ Waldstreifen an der B 448	
Planbezeichnung: Ergebnis der faunistischen Erfassung 2022	Maßstab: 1:2.000
 Dr. K. Böger & C. Vogt-Rosendorff	Bearb.: J. Püschel
	Gez.: J. Püschel
	Ort, Datum.: Darmstadt, 21.12.2022