



Nichtoffener Wettbewerb – Familienzentrum Vogelsbergstraße – Obertshausen



Städtebau Architektur Funktionsaufteilung

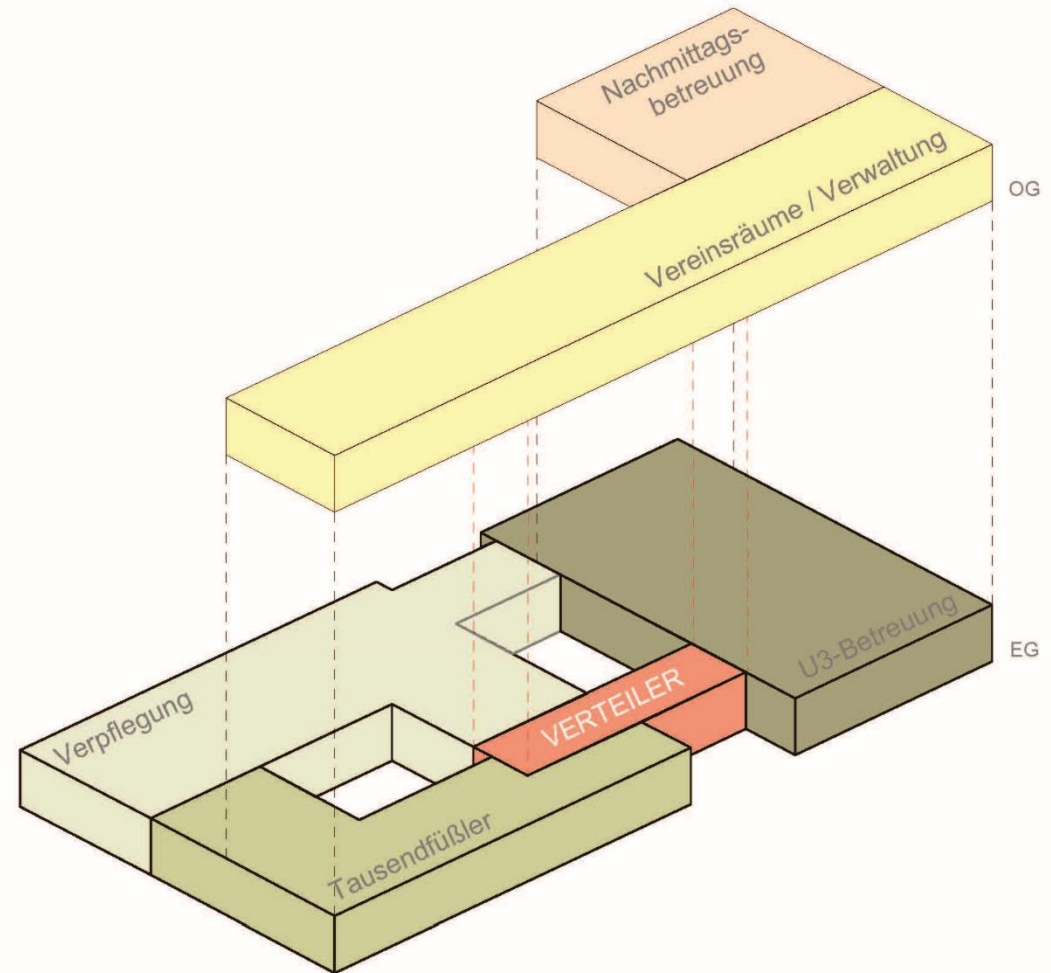
Das neue Gebäude orientiert sich in seiner Ausrichtung an die Sonnentauschule und setzt mittels Positionierung und Kubatur städtebauliche Akzente: Zur Vogelsbergstraße entsteht ein einladender Vorplatz mit großzügiger Fläche. Radfahrer, Spaziergänger, Besucher des offenen Wohnzimmers (Außenbestuhlung) und Eltern nutzen den gewonnenen Freiraum zur Kommunikation. Die Kreuzung Rembrücker Weg / Vogelbergstraße wird durch die 2-Geschossigkeit (Kopfbau) betont. Es wird ein städtisches Pendant zum Altenpflegeheim – auf der gegenüberliegenden Straßenseite - geschaffen. Nach Norden erstreckt sich das Gebäude Richtung Sportplätze nur eingeschossig und wird mittels Innenhöfen - die dem Aufenthalt und der Belichtung dienen - charakterisiert.

Funktionen:

Das Familienzentrum wird über einen zentralen Verteiler erschlossen. An diesen reihen sich Innenhöfe und Funktionsflächen. So wie beiläufig gruppieren sich alle Einheiten um die multifunktionalen Höfe. Optimale Belichtung, Orientierung und Sichtbezüge sind die Folge. Dies betont das Nebeneinander des Zusammenlebens in einem Haus und schafft ein gemeinschaftliches Identitätsbewußtsein. Gegenüber liegend zum Foyer gibt ein Innenhof die Blickachse Richtung Sonnentauschule und Sportplatz frei. Hier werden vom Foyer alle Funktionsbereiche auf kurzem Wege erschlossen. Zeitgleich gewährleistet die Sortierung des Grundrisses für alle Funktionen die optimale Ausrichtung: Die Kita positioniert sich entsprechend ihrer „Kernnutzungszeit“ nach Süd-Osten mit eigenem Freibereich. Das offene Wohnzimmer präsentiert sich ebenerdig Richtung Altenheim zum Vorplatz. Der Rückzugsbereich im Innenhof kann für gesonderte Veranstaltungen genutzt werden. Die Mensa kann sowohl von Norden (Schule) als auch über den Verteiler erschlossen werden. Die Verwaltungsräume orientieren sich energetisch optimal nach Süden. Die Vereinsräume und die Nachmittagsbetreuung sind entsprechend ihrer Nutzer von Süden oder Norden zugänglich.

Materialkonzept und Konstruktion:

Bei diesem Bauvorhaben handelt es sich um eine Stahlbetonkonstruktion mit vorgehängter und hinterlüfteter Fassade. Das Gebäude wird durch horizontale Sichtbetonbänder gegliedert. Zwischen den Bändern teilt sich die Fläche in offene und geschlossene Fassadenteile aus vorpatinierten Holzflächen sowie Holz-Alufenster auf. Die Innenflächen des „Verteilers“ werden in Sichtbeton ausgeführt. Die übrigen Räume bieten mit Putzflächen den Nutzern einen neutralen Hintergrund zur Aneignung. Akustische Belange werden durch abgehängte „Holzwohle Dämmplatten“ gesteuert.



Bauabschnitte:

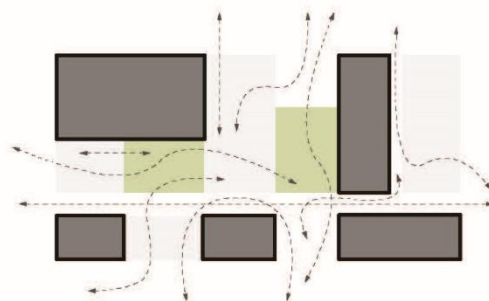
Der 2. Bauabschnitt wird als Aufstockung
 Dies bietet folgende Vorteile: Weitere Erdarbeiten und neue Gründungen sowie Veränderung der Umgebungsflächen entfallen. Durch das Vorbereiten der Treppenkerne sowie der vertikalen Versorgungsschächte ist ein zügiger und schneller Aufbau im laufenden Betrieb möglich.

Technische Gebäudeausrüstung

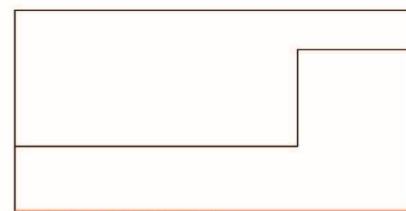
Die kompakte Bauweise sowie die ideale Ausrichtung der Räume bilden die Grundlage für eine niedrige Energiebilanz. Eine Hochwärmedämmte Gebäudehülle trägt dem Nachhaltigkeitsaspekt Rechnung. Dies wird durch eine Wärmebrückenfreie Konstruktion unterstützt. Holzspellets stellen den regenerativen Energieträger für die Heizung zur kalten Jahreszeit. Die mechanische Lüftung funktioniert mit einer Wärmerückgewinnung und einem Wirkungsgrad von über 80%. Zur Sommerzeit erfolgt die Nachtkühlung über Fenster, die hinter der Holzfassade einbruchssicher geöffnet werden können.

Baulicher Brandschutz:

Erster Bauabschnitt: Im Erdgeschoss führen alle Aufenthaltsräume ins Freie. Im Obergeschoss werden die Verwaltungsräume nicht über die Foyertreppe, sondern über eine separate Außentreppe im Norden entfluchtet. Zweiter Bauabschnitt: Das Treppenaus im Norden wird als notwendiges Treppenhaus bis ins Freie ausgebildet.

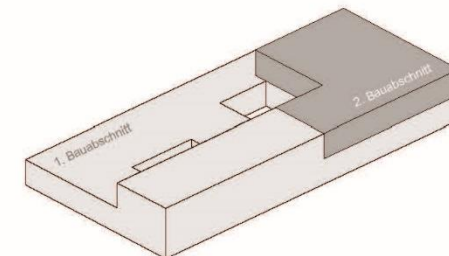


Verbindung / Begegnung



Städtebauliche zweigeschossige Kante

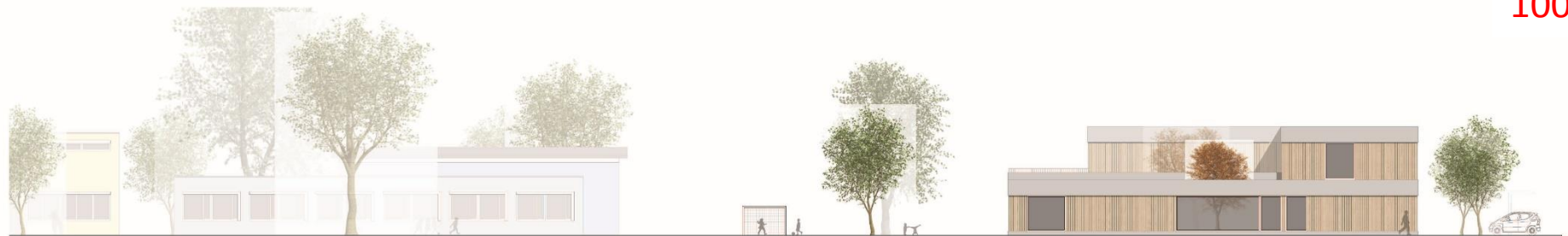
Städtebau / Ausrichtung



Bauabschnitte



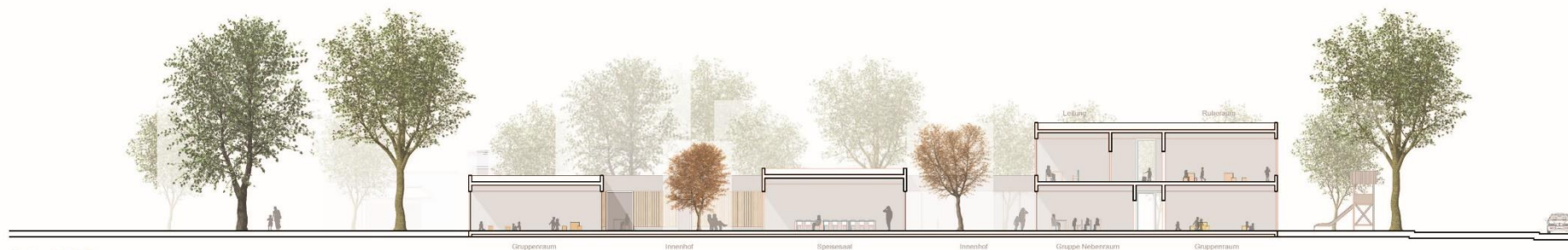




Ansicht Ost



Schnitt AA



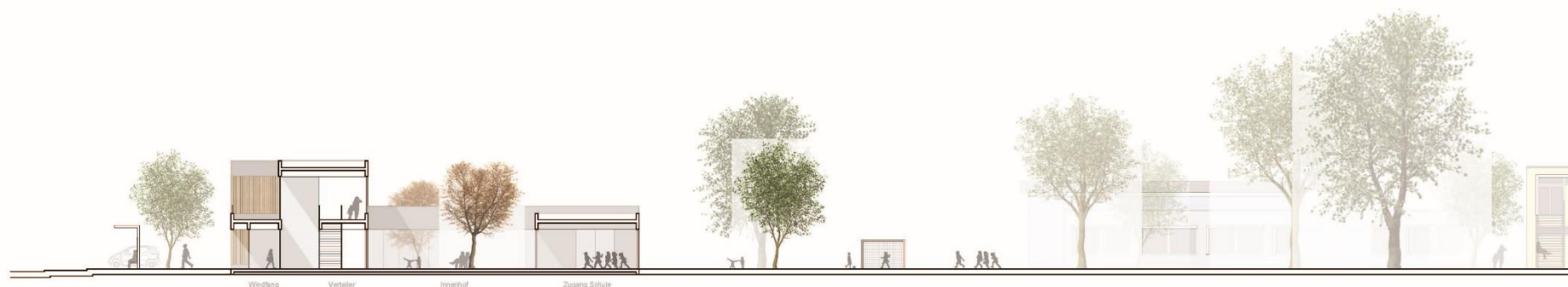
Schnitt BB



Ansicht Süd



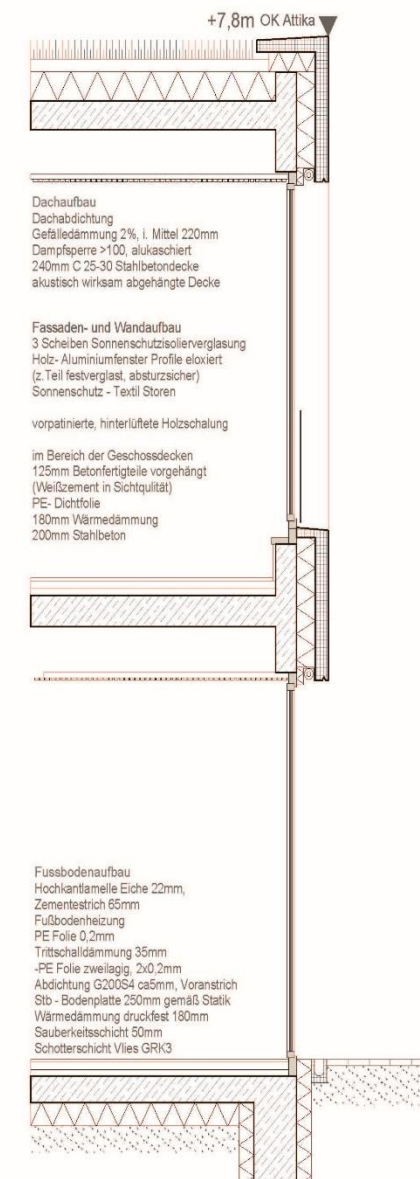
Ansicht West



Schnitt AA



Ansicht / Schnitt | M1:50



ALLE DARSTELLUNGEN OHNE MASSSTAB !!

